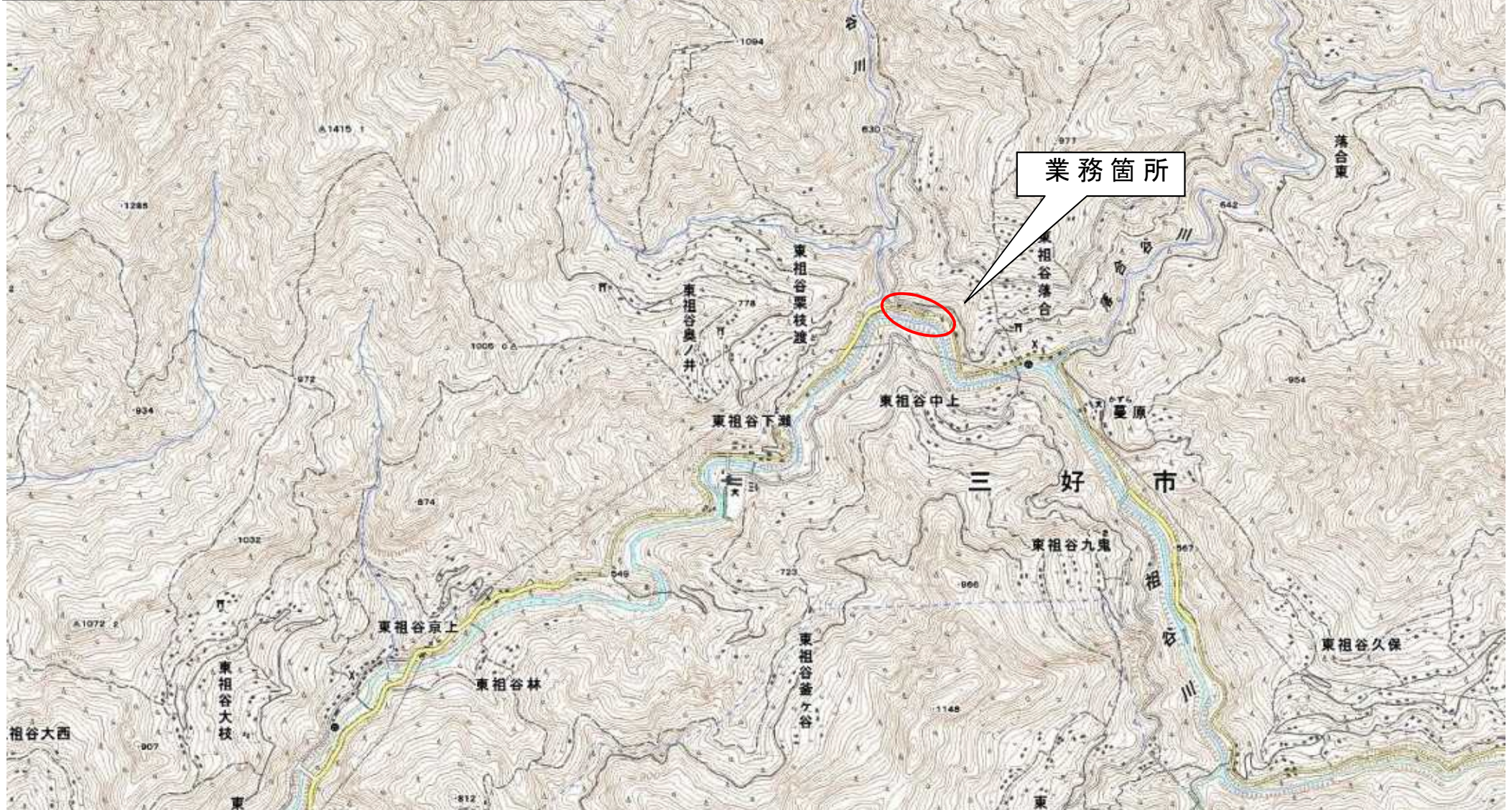


# 位置図

委託業務名：R1三土 国道439号 三・東祖谷落合鎖谷 建物等調査算定業務（1）

委託業務箇所：三好市東祖谷落合鎖谷（第1分割）



この地図は、国土地理院長の承認を得て、同院発行の数値地図25000(地図画像)を複製したものである。(承認番号 令元情複、第217号)  
この地図を複製して使用する場合は、国土地理院の長の承認を得る必要があります。